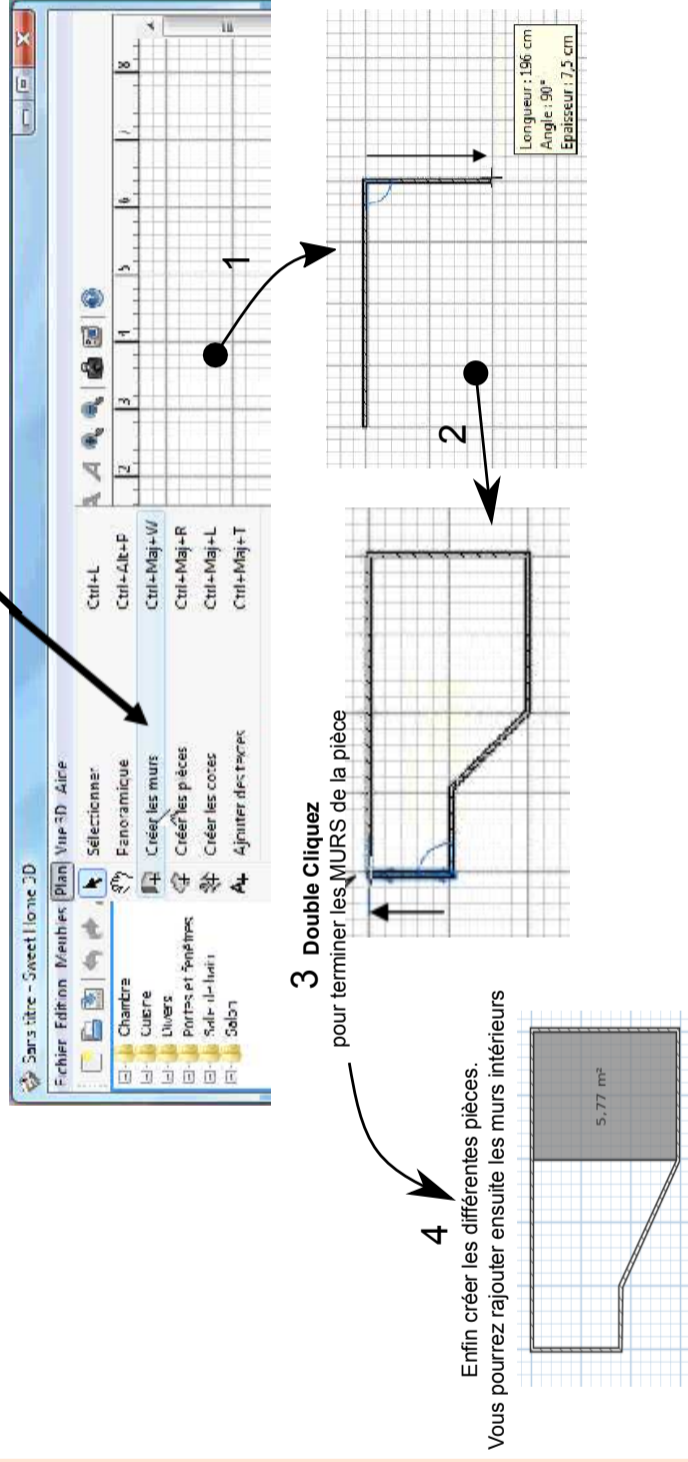
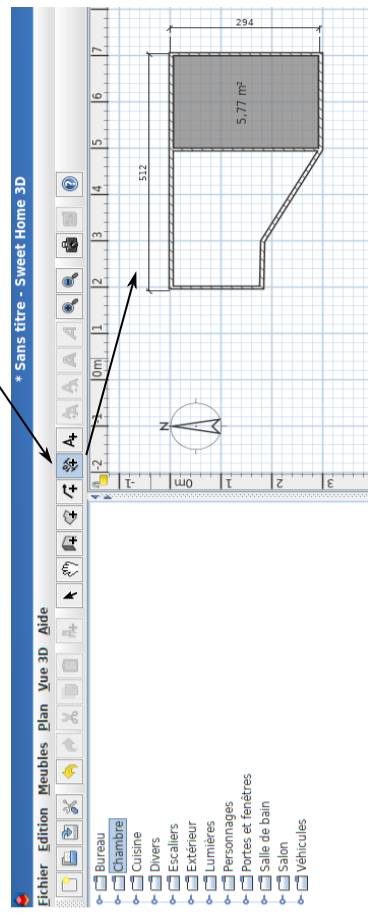


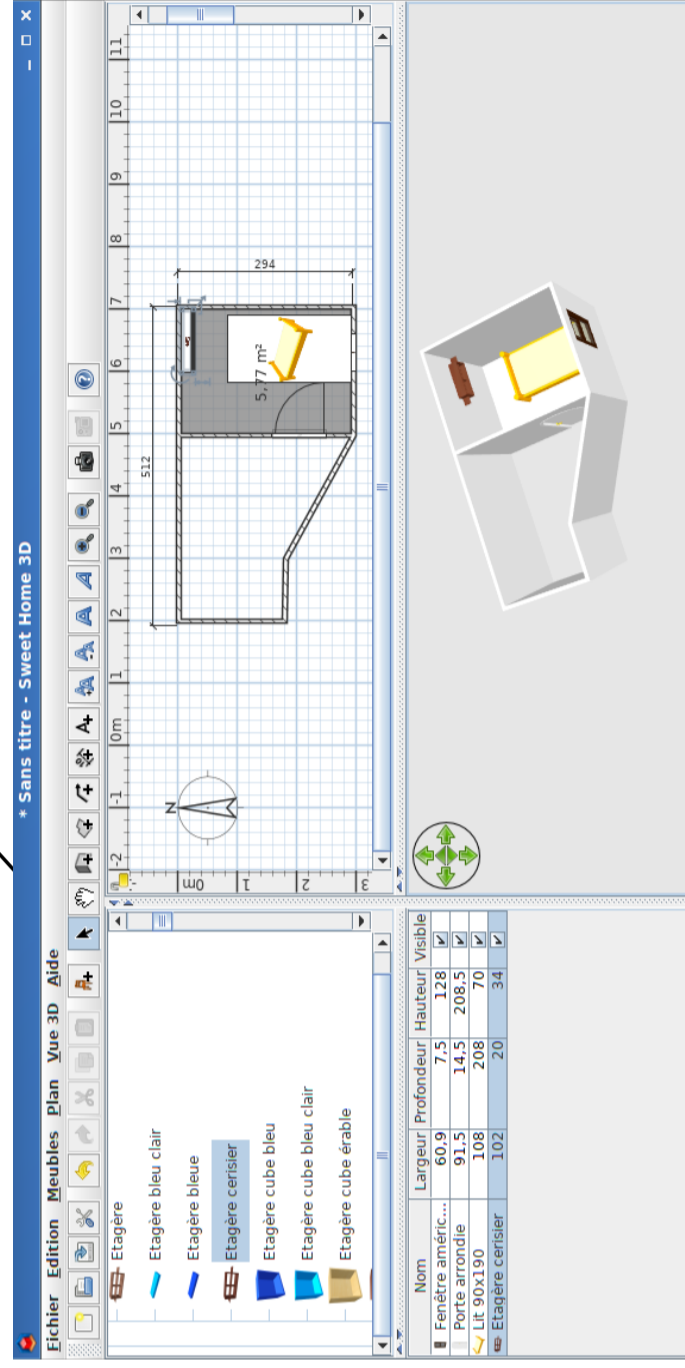
A CREER les Pièces , en commençant par les MURS



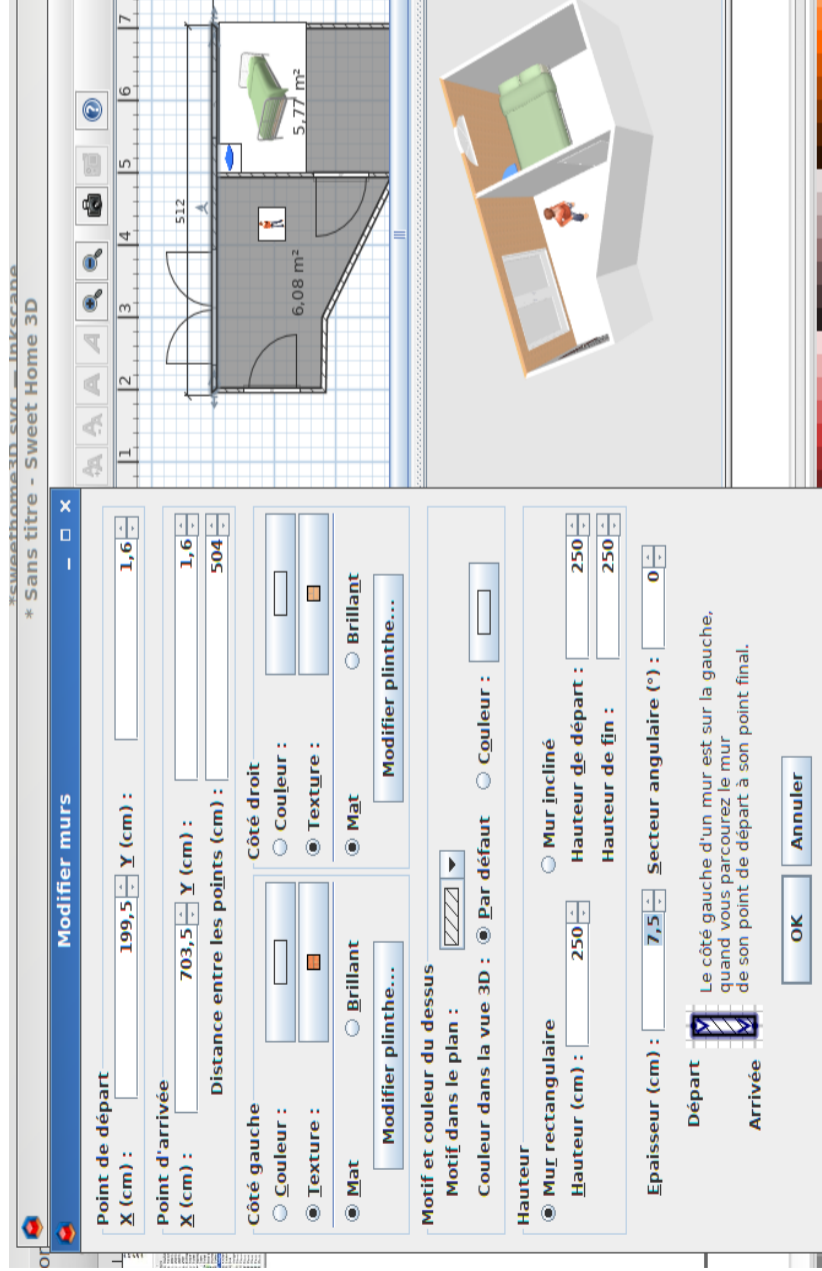
B CREER les COTES des PIECES (Longueur = 512 cm)



C INSERER PORTES et FENETRES Puis du mobilier CHOISISSEZ et GLISSEZ pour INSERER



D Modifier l'apparence des murs, portes, fenêtres et meubles. "Clique droit" pour sélectionner l'élément à modifier puis "Clique gauche" et choisir modifier



* Pensez enregistrer régulièrement votre travail.

* Vérifiez que vous avez identifié toutes les cotations nécessaires de votre réalisation avant d'imprimer votre travail.

* Vous allez sélectionner "Fichier / imprimer en PDF", et donner "Votre nom" à votre travail. **Attention** : avant de sélectionner "enregistré", vérifiez l'endroit où votre travail va être enregistré. (Sélectionné votre espace personnel)

* Ouvrir le fichier "**Votre nom**".pdf que vous venez d'enregistrer, vérifier votre travail et demander l'autorisation d'imprimer.